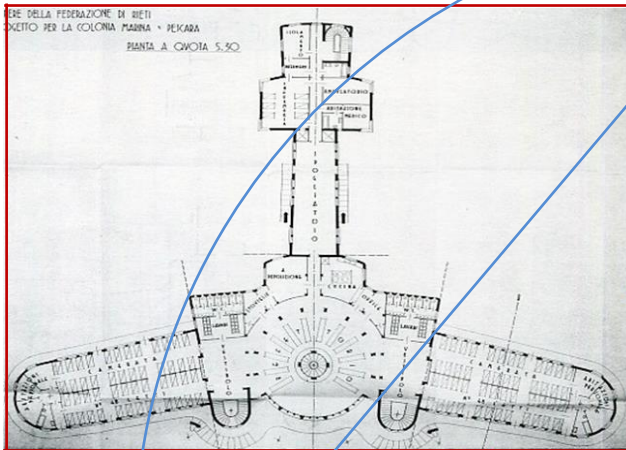


# Colonia "Stella Maris" Montesilvano



Architettura e geometria

Geometria dell'architettura

La purezza del linguaggio geometrico  
nella progettazione della  
Colonia "Stella Maris"  
di Montesilvano

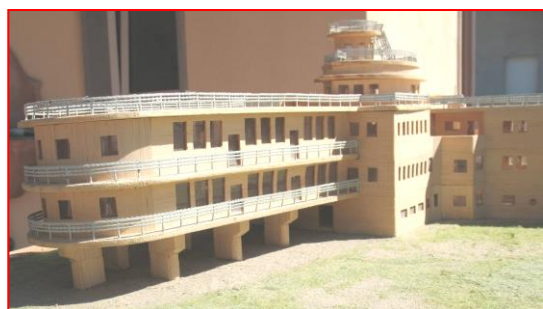
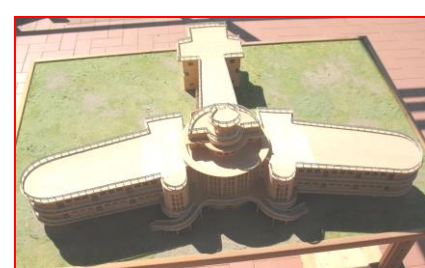
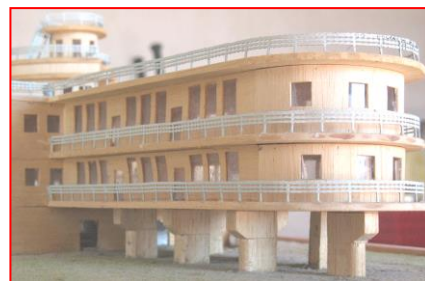
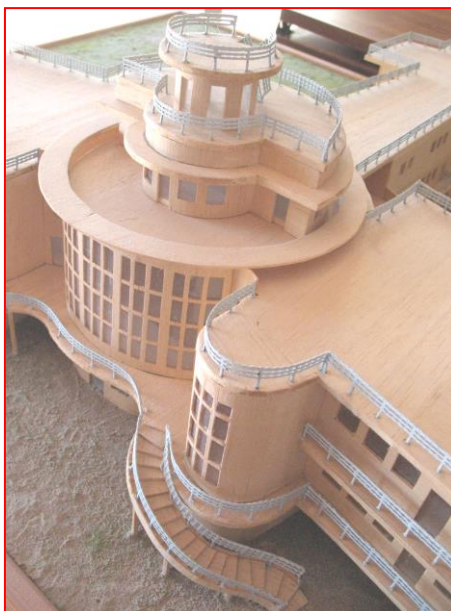
I testi, i disegni e le immagini della seguente ricerca possono essere riprodotti  
citando la presente fonte

dedicato ad Alessandro

che nel realizzare il modello tridimensionale per l'esame di maturità mi ha portato a scoprire le bellezze geometriche nascoste nella progettazione della Colonia "Stella Maris" di Montesilvano



Foto del plastico della Colonia "Stella Maris" di Montesilvano eseguito da Alessandro Fragassi per l'esame di maturità dell' a.s. 2001/2002 presso l' I.S.A. di Chieti



L'acquisto di qualunque cognizione e' sempre utile allo intelletto, perche'  
potra' scacciare da se' le cose inutili, e riservare le buone.

Perche' nessuna cosa si puo' amare, ne' odiare, se prima non si ha  
cognizion di quella.

Leonardo da Vinci

Indice -----	pag 4
Capitolo primo	
IL PROGETTO TRA PENSIERO FUTURISTA E CONCETTI RAZIONALISTICI -----	5
1 - Colonia Stella Maris: Presentazione -----	6
2 - Colonia Stella Maris: Introduzione-----	9
Capitolo secondo:	
ELABORATI DI PROGETTO: INDAGINE SUL LINGUAGGIO GEOMETRICO- COMPOSITIVO-----	12
3 - Colonia Stella Maris: Geometria generale della composizione-----	13
4 - Colonia Stella Maris: Geometria del progetto -----	19
5 - Colonia Stella Maris: Geometria prospetto principale-----	24
6 - Colonia Stella Maris: Geometria corpo centrale del prospetto principale-----	29
7- Colonia Stella Maris: Relazioni geometriche tra corpo centrale e ali-----	32
8- Colonia Stella Maris: Geometria sezione longitudinale-----	35
Capitolo terzo	
CONSIDERAZIONI STRUTTURALI E STATICHE -----	38
9- Alcune considerazioni sull'intelaiatura in cemento armato delle ali-----	39
Capitolo quarto	
CONCLUSIONI, BIBLIOGRAFIA E SITOGRAFIE-----	45
10- Conclusioni-----	46
11 - Bibliografia di riferimento-----	47
12 - Sitografia generale-----	48
13 - Sitografia monografica-----	49

**N.B.** La pianta del primo piano, il prospetto principale, la sezione longitudinale e il prospetto-sezione longitudinale, utilizzati nella presente ricerca sono stati estratti ed acquisiti con processo di digitalizzazione dal testo di:

Lorenzo Papponetti - La colonia marina - Avanguardia architettonica  
abruzzese a Montesilvano -Tracce Edizioni - Pescara - 2003